



گزینهدو



مؤسسه آموزشی فرهنگی

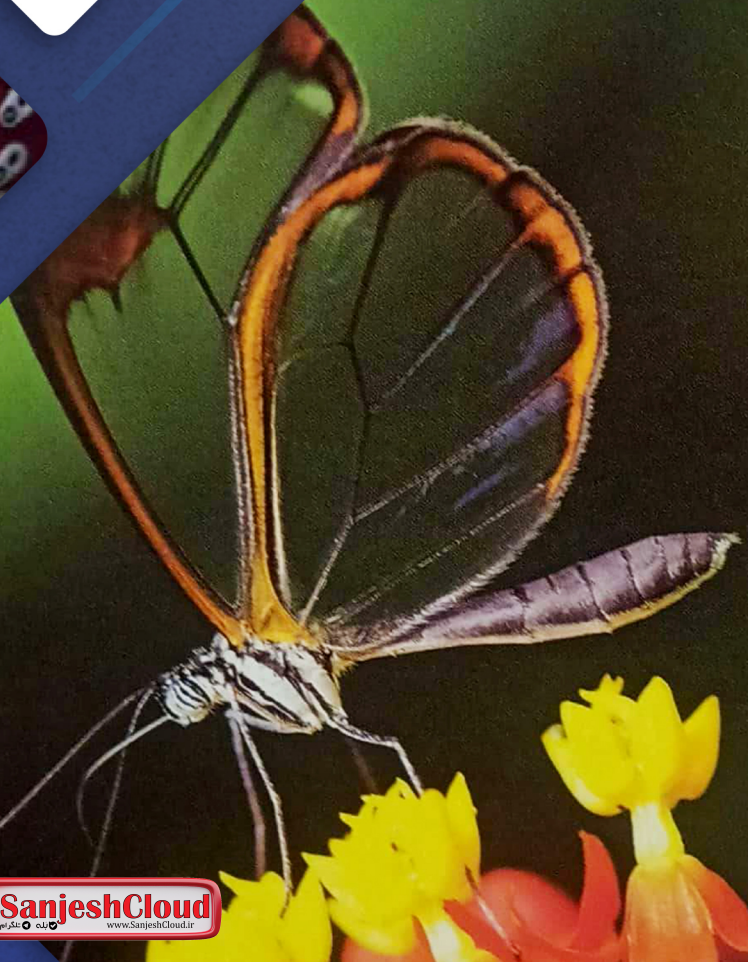
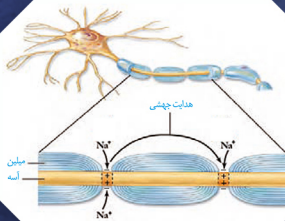
ویژه پایه یازدهم

آبان ۱۴۰۴

دفترچه پاسخ تشریحی

ارزشیابی تشریحی مرحله ۱

زیست شناسی ۲ (رشته علوم تجربی)



۱۴۰۴-۱۴۰۵



SanjeshCloud

www.SanjeshCloud.ir

مدیر پروژه ارزشیابی تشریحی: محمد حسین کشانی

معاون تولید محتوا: علی الفتی

طراحان

گروه
ریاضی

مدیر پروژه: محمد سید شاکری
معاون تولید محتوا: علی الفتی
۱۳۹۹

حسابان و
ریاضی پایه

مسئول درس: علیرضا فاطمی

حسین شفیق زاده • سید امیرمحمد سید شاکری

هندسه

مسئول درس: محمد تقی پور

سعید اکبرزاده • امیدرضا پورحسینی

ریاضیات
گسترده

مسئول درس: حسین اسدزاده

سعید اکبرزاده • امیدرضا پورحسینی

ریاضی
تجربی

مسئول درس: امیرحسین شریفیان

ایمان اردستانی • محمد خان گلدی

ریاضی
انسانی

مسئول درس: حسین اسدزاده

سعید اکبرزاده • امیدرضا پورحسینی

زیست
شناسی

مسئول درس: علی جوهری

منصوره رئیس دانا • علی جوهری

فیزیک

مسئول درس: علی کنی

احمد رضوانی • یوسف صباغی

شیمی

مسئول درس: محمد وحیدی

بابک اسفندی • سبحان دقیق

زمین
شناسی

مسئول درس: شکیبیا کریمی

حسن علی محمدی

گروه
علوم

مدیر پروژه: محمد حسین کشانی
معاون تولید محتوا: علی الفتی
۱۳۹۹

طراحان

مدیر پروژه ارزشیابی تشریحی: محمد حسین کشانی

معاون تولید محتوا: علی الفتی

طراحان

مدیر گروه: علی اکبر آخوندی

گروه
عمومیادبیات
فارسی

مسئول درس: محسن ابراهیم تهرانی

افشین محی الدین

دین و
زندگی

مسئول درس: زهرا محمدی

علی اکبر آخوندی

زهرا محمدی

زبان
انگلیسی

مسئول درس: سعید ابراهیمی

علی عاشوری

سعید ابراهیمی

علوم و
فنون ادبی

مسئول درس: فاطمه اکران

گلاویژ جلالی

مهرابه مجتهد

جامعه
شناسی

مسئول درس: الهام رضایی

دستیار: فاطمه صفری

فروغ تیموریان

آزیتا بیدقی

روان
شناسی

مسئولین درس: سیده ضحی سکاکی

و حسین اصفهانی

سیده ضحی سکاکی

زبان
عربی

مسئولین درس:

پویا رضاداد

مائده خدایاری

دستیار: سارا حمزه

عمار تاجبخش

محسن احدی

کیارش پورمهدی

جواهر فرحات

تاریخ

مسئول درس: الناز گنج کار

دستیار: الهه ریاحی نسب

مهسا اصغری

وجیهه صادقی

جغرافیا

مسئول درس: وجیهه صادقی

بهرروز یحیی

مهسا اصغری

فلسفه
و منطق

مسئول درس: نگین تربتی

اکرم یاسری

فاطمه شریف زاده

مدیر گروه: علی اکبر آخوندی

گروه
انسانی

طراحان



-۱

الف نادرست (۰/۲۵) ب نادرست (۰/۲۵) ج نادرست (۰/۲۵) د درست (۰/۲۵)
ه درست (۰/۲۵) و درست (۰/۲۵) ز درست (۰/۲۵) ح درست (۰/۲۵)

-۲

الف همانند (۰/۲۵) ب استوانه‌ای (۰/۲۵) ج راست (۰/۲۵) د بصل‌النخاع (۰/۲۵)
ه برخلاف (۰/۲۵) و ۳ (۰/۲۵) ز استراحت (۰/۲۵) ح بیشتر (۰/۲۵)

-۳

الف صاف (شعاعی و حلقوی) (۰/۲۵) ب شبکیه (۰/۲۵)
ج تخم‌مرغ (۰/۲۵) د تحذب (همگرایی) عدسی (۰/۲۵)
ه مغز میانی (۰/۲۵) و نزدیک‌تر (۰/۲۵)
ز سامانه کناره‌ای (۰/۲۵) ح پادآسیمیک (پاراسمپاتیک) (۰/۲۵)

-۴

الف ۱ ← کرمینه مخچه (۰/۲۵) ۲ ← شیار (۰/۲۵) ۳ دو نیمکره (۰/۲۵)
ب ۱ ← حسی (۰/۲۵) ۲ ← ماده خاکستری (۰/۲۵)

-۵

پس از آزاد شدن ناقل عصبی، عبور این ناقل از فضای همایه (۰/۲۵) و اتصال آن به گیرنده‌های غشای یاخته پس‌همایه‌ای (۰/۲۵) سبب این تأخیر زمانی است.

-۶

الف e (۰/۲۵) و b (۰/۲۵) ب e (۰/۲۵) ج f (۰/۲۵)

-۷

مویرگ‌های دستگاه عصبی مرکزی از نوع پیوسته‌اند (۰/۲۵) و یاخته‌های بافت پوششی آن‌ها به یکدیگر چسبیده‌اند (۰/۲۵) و بین آن‌ها منفذی وجود ندارد (۰/۲۵)، بنابراین داروها به راحتی نمی‌توانند از مویرگ‌ها خارج شوند.

-۸

الف تنباکو (۰/۲۵) ب کبد (۰/۲۵)

-۹

الف ۳ ← ب ۲ ← ج ۱ ←

-۱۰

عبارت‌های «الف» (۰/۲۵) و «ب» (۰/۲۵) نادرست است.

بررسی علت نادرستی عبارت‌ها:

الف گیرنده حسی می‌تواند بخشی از یک یاخته (۰/۲۵) باشد.

ب گیرنده‌های حسی را براساس نوع محرک در پنج دسته کلی (۰/۲۵) تقسیم‌بندی می‌کنند.

-۱۱

الف مردمک (۰/۲۵) ب B (۰/۲۵)

-۱۲

ج (۰/۲۵) ← ب (۰/۲۵) ← الف (۰/۲۵) ← د (۰/۲۵)

-۱۳

الف استخوانی (۰/۲۵) ب استوانه‌ای (۰/۲۵)

-۱۴

الف b (۰/۲۵) ب c (۰/۲۵) ج a (۰/۲۵) و b (۰/۲۵)

-۱۵

الف پمپ سدیم-پتاسیم (۰/۲۵) و کانال نشستی پتاسیم (۰/۲۵)

ب کانال دریچه‌دار پتاسیم (۰/۲۵)

-۱۶

الف ابتدا کاهش سپس افزایش می‌یابد. (۰/۲۵)

ب جابه‌جا کردن یون‌ها در یاخته پس‌همایه‌ای (۰/۲۵)



-۱۷

الف) خروج (۰/۲۵) و ورود (۰/۲۵) پیام مختل می شود، زیرا اعصاب نخاعی دارای رشته های حسی (۰/۲۵) و حرکتی اند. (۰/۲۵)
ب) آسه (۰/۲۵) و دارینه (۰/۲۵)

-۱۸

الف) پل مغزی (۰/۲۵) ب) بالا (۰/۲۵) ج) خارجی ترین (۰/۲۵)

-۱۹

زردپی ها (۰/۲۵) و کیسول پوشاننده مفصل (کیسول مفصلی) (۰/۲۵)

-۲۰

الف (۰/۲۵)، زیرا مرکز عصبی انعکاس «الف» در نخاع (۰/۲۵) و مرکز عصبی انعکاس «ب» و «ج» در بصل النخاع (۰/۲۵) قرار دارد. در نخاع ماده سفید در بیرون و ماده خاکستری درون آن (۰/۲۵) و در بصل النخاع ماده خاکستری بیرون و ماده سفید درون (۰/۲۵) قرار دارد.